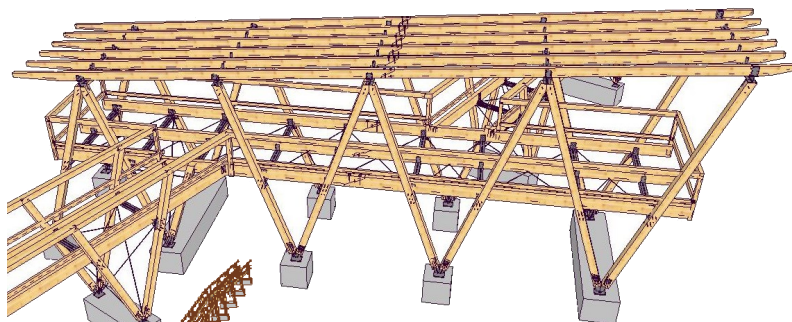


Projektieren Sie Ihre Kundenwünsche in noch geringerer Arbeitszeit.  
Nutzen Sie modernste Technologien gepaart mit Praxis Know-how.  
**VisKon V8**, das benutzerfreundlichste 3D-CAD/CAM aller Zeiten!

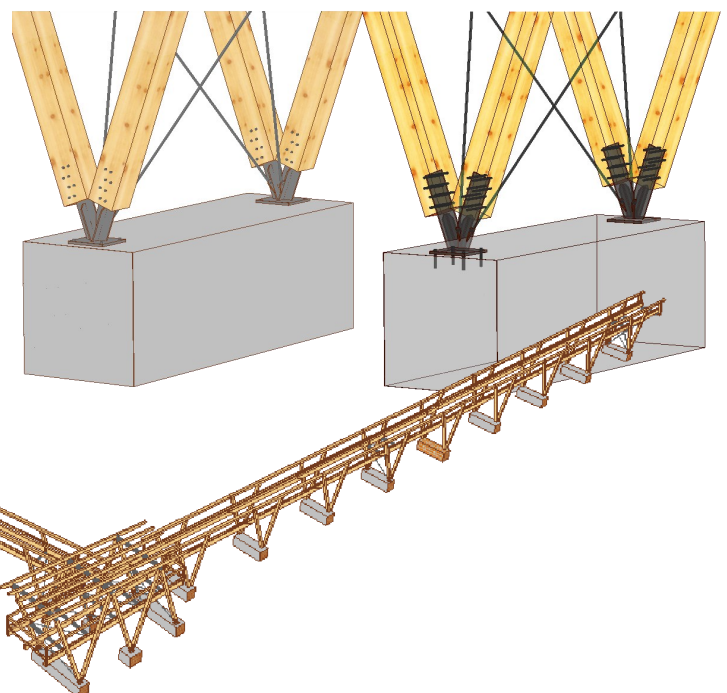
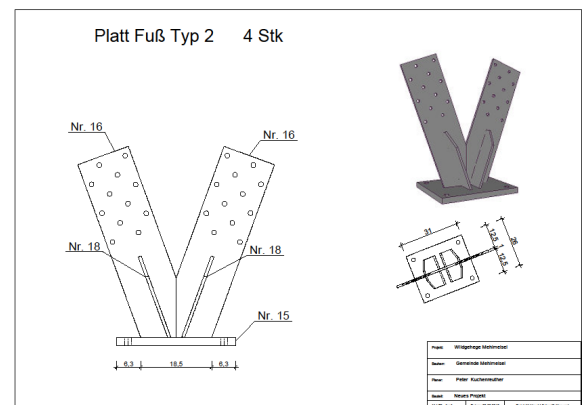
### Schnell und flexibel:

- Gleichzeitiges Arbeiten in 2D und 3D
- Dächer, Gauben, und Stockwerke via Assistenten konstruieren
- **NEU:** Assistenten zum vereinfachten Generieren von Sichtdachstühlen, Unterkonstruktionen (Kopfbänder, Stiele, Streben etc.) und Anbauten
- Listenausgaben (Holz, Dachteile, Stahl usw.) per Mausklick
- **NEU:** Pfetten- und Sparrenaufdoppler simpel erzeugen
- **NEU:** Spiegeln von Einzelbauteilen, Bohrungen und Elementgruppen (komplette Dächer und Stockwerke)
- **NEU:** Dachausmittlung mit automatischer Grundrisserkennung
- **NEU:** Massenschnittstelle zu VisKalk optimiert (Übergabe Wahlweise nach Geschoss, Bauabschnitt und Layern) mit erweiterten Materialvariablen und vereinfachter Bedienung



### Detailgetreue Planung:

- Fotorealistische Darstellung des geplanten Objekts
- **NEU:** Erweiterte Texturen und optimierte Darstellung im 3D
- **NEU:** Ziegelbibliothek mit 800 verschiedenen Ziegeltypen
- **NEU:** Erweiterte Darstellungsmodelle (Transparenz Modus )
- Detailgetreue Visualisierung von Fenster und Türen
- **NEU:** Optimierte Darstellung von gebogenen Hölzern und Binderkonstruktionen
- **NEU:** 3D-Vermaßung inkl. Höhenquoten, Querschnitten und Abstandsmaßen



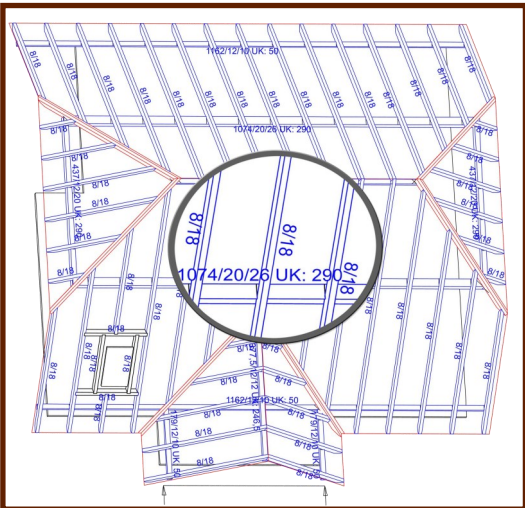
### Systemvoraussetzungen

- Hardware Mindestanforderungen: 2000 MHz Prozessor, 2 GB Arbeitsspeicher, Grafikkarte mit 256 MB Speicher, ca. 500 MB freier Festplatten-speicher
- Software Mindestanforderungen: XP/Vista/Win7/Win8 (32-Bit / 64-Bit)



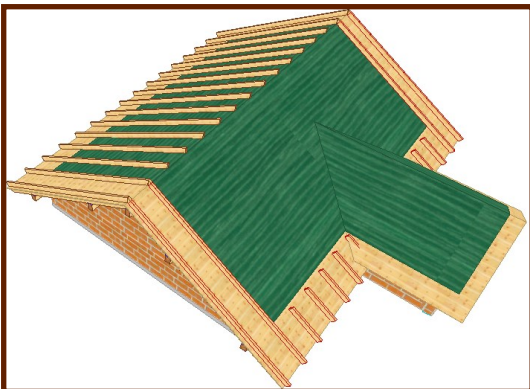
## Abbund einfach & perfekt

- Erstellen Sie Ihr geplantes Bauobjekt, Dank des integrierten Dachassistenten (NEU: erweiterte Grundrissbibliotheken)
- **NEU:** Eingabe von Sichtdachstühlen inkl. aller Dachteile über die altbewährte Profileingabe (getrenntes Ober- und Unterdach, Sparren- und Pfettenaufdoppler und Massenberechnung)
- Festlegung der Dachprofileinstellungen wie Dachneigung, Auflagerhöhen, Obhölzer oder Holzquerschnitte etc.
- **NEU:** Mittels automatischer Dachkonturerkennung Grundrisse oder Grundrissvorlagen per DXF / DWG einlagern und die komplexesten Dachausmittlungen in wenigen Sekunden erstellen
- **NEU:** Dachziegelbibliothek mit über 800 Ziegeltypen, per Knopfdruck in den Integrierten Dachziegelkatalog einpflegen
- Dachfenster und Schornsteine mit automatischer Auswechslung und Anschlussystem
- **NEU:** Erzeugen von Traufabsätzen mit nur 3 Mausklicks
- Freie Nachbearbeitung aller Dachflächen mit beliebiger Verschmelzung der Dächer
- **NEU:** Spiegeln von Dächern, Wänden, Bohrungen und Einzelbauteilen



## Dachgauben & Anbauten mittels Assistenten

- Separater Dachgauben-Assistent mit allen gängigen Gaubenformen wie z. B. die Satteldach-, Walmdach-, Schlepp-, Trapez-, Rund-, Fledermaus- oder Spitzgaube mit individueller Belegung von Parametern und autom. Holzbauteilerstellung
- **NEU:** Anbau-Assistent zum einfachen und schnellen Erzeugen von Anbauten
- Automatische Auswechslung der Sparren und Zangen direkt beim Absetzen der Gaube in die Dachfläche und gleichzeitiges Berechnen der Pfosten und Brüstungshölzer in Echtzeit



## Balken, Zangen und Sparrenlagen / Sparrenaufdoppler

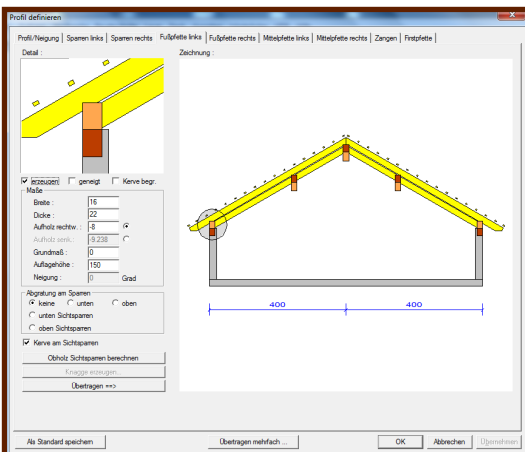
- Erstellen von Balken-, Zangen-, & Sparrenlagen /Sparrenaufdopplern mit festen oder variablen Achsmaß
- Erzeugen der Balkenlagen wahlweise horizontal oder in beliebiger Ebene
- Einfache und selbsterklärende Konstruktion von Bauteilen wie „schrägen Flugsparren“

## Freie Konstruktion

- Planen von komplexen Konstruktionen durch freie Balken aus Holz oder Stahlträgern in freier Ebene (z.B. Mandala-Dächer, Windschiefe Dächer oder komplett freie Konstruktionen)
- Stahlträgerprofilkatalog nach DIN 1025 / 1026
- Konstruieren von gebogenen Hölzern und gebogenen Holzbindern

## Holzbearbeitung im Detail

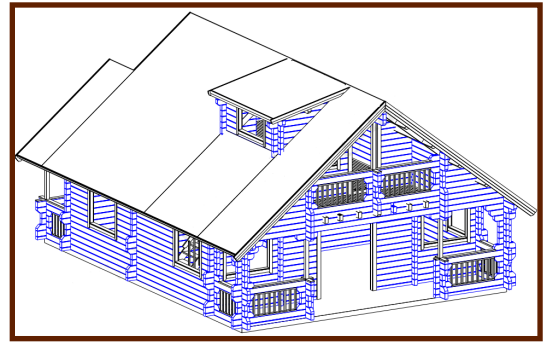
- Präzise Vorplanung für die Fertigung durch Erzeugen von praxistypischen Holzverbindungen wie z.B. Profilierungen, Bohrungen, Kerfen, Verblattungen, Zapfen, Schwalbenschwanzzapfen und Versätze uvm.
- Sämtliche Verbindungsmittel inkl. Vermaßung und Maschinenübergabe





## Individuelle Wand- & Deckendefinition

- **NEU:** Wanddefinitionen für bis zu zehn Schichten als Ständer, Platten, Lattungen, Schalungen, Blockbohlen oder Massivsichten
- Polygonale Decke bis zu zehn Schichten
- Unterstützung des Arbeitsvorganges durch Echtzeit 3D Vorschau
- Horizontale und vertikale Trennmöglichkeit von Holzrahmenbauwänden
- **NEU:** Erzeugen von Massiv-Wandschichten (z.B. Brettsperrholz) inkl. CNC-Maschineneinheiten und Nesting



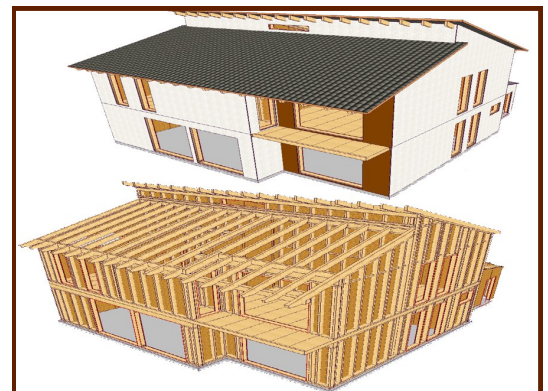
## Eck- und Anschlusssysteme

- Frei definierbare Eck- und Anschlusssysteme zum entsprechenden Wandaufbau
- Einbringen zusätzlicher Eckständer mit frei definierbarem Querschnitt
- Automatisches, als auch individuelles Teilen- / Wechseln des Anschlusssystems



## Flexible und detailgetreue Planung

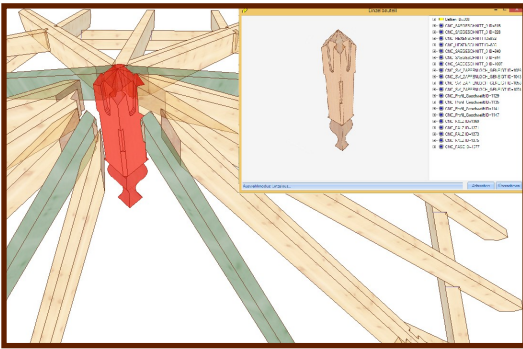
- Individuelle Projektierung des Gesamtprojekts durch automatische Aufteilung der Geschosse, Bauabschnitte, Decken und Wände inkl. Paketierung und entsprechender Maschinen und Listenausgaben
- Eingabe von Fenster und Türen in 2D oder wahlweise 3D mit standardisierten Fenster- und Türmakros oder durch freie Eingabe
- Automatisches Verschneiden der Wände mit den vordefinierten Eckdefinitionen und Erzeugen der Auswechslungen bei Fenster- / Türöffnungen
- Automatische und manuelle Wand- bzw. Deckenteilung, sowie eine individuelle Bereichsteilung ermöglichen dem Zeichner höchste Plangenaugigkeit
- Elementieren der Wände anhand der ihr zugewiesenen Schichtdefinition, für alle Wände automatisiert oder einzeln
- Kollisionserkennung und anschließende Kollisionskorrektur in der Ständerschicht
- **NEU:** Kennzeichnung / Verbinden von Stielen auf Schwellen und Rähmen für die Fertigung als Markierung, Ausblattung, Zapfen oder Schwalbenschwanzzapfen
- **NEU:** Generieren der Plattenaussparungen bei Sparren- und Pfettendurchdringungen auf Knopfdruck



## Blockbohlen mit Verkämmungen

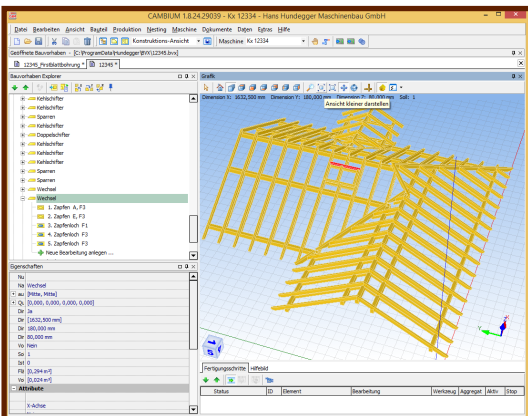
- Verkämmungen beinahe jeder Art möglich: Verkämmungen mit unterschiedlichen Blockbohlenstärken in mehrschichtigen Wänden, Tiroler Schloss, Dovetail sowie Schwalbenschwanz
- Berücksichtigung der Fugen sowie Gleitleisten innerhalb der Verkämmungen und freie Definition der Verkämmungstiefe
- Diverse speziell für den Blockbau entwickelte Bearbeitungsmöglichkeiten (Bohrungen, durchlaufende SW-Zapfen uvm.) um einen möglichst hohen Detaillierungsgrad zu gewährleisten
- **NEU:** Fotorealistische Darstellung von runden als auch profilierten Blockbohlentypen





## Perfektionierte Übergabe an Abbundmaschinen

- Maschinenübergabe an die CNC-Fertigungsanlagen von Hundegger, Schmidler, Krüsmatic, Weinmann, Essetre und Auer per Knopfdruck
- Optimierte Übergabe der Bauteilbearbeitungstypen wie Blätter, Zapfen, Bohrungen, Profilierungen uvm. an die gewählte Abbund-Anlage
- Automatische Konvertierung der CNC-Verbindungen ins gewünschte Maschinenformat (z.B. BVN, BVX, BTL etc.)
- Durchgängigkeit vom Zeichnen bis hin zur Abbunddatei, durch standardisierte CNC-Bauteilbearbeitungstypen (Maschineneinheiten)
- Informationen zur Ansteuerung weiterer CNC-Anlagen auf Anfrage



## CNC-Positionsnummerierung

- Sicherstellen des Produktionsablaufes durch unterschiedliche Optionen bei der Bauteilnummerierung
- Individuelle Projektausgabe vom Gesamtprojekt, Stockwerken, Bauabschnitten, Layern oder Einzelbauteilen möglich
- Projektdurchgängige Kennzeichnung von Bauteilen durch CNC-Positionsnummern (eindeutige Lageposition des Bauteiles, Listenkennzeichnung, Bauteilzeichnung)
- Darstellung des 3D Modells in der Maschinensoftware (BTL, BVX)



## Beschriftungen in 3D

- Freie perspektivische Darstellung des Baukörpers in 3D durch Eingabe des Blickwinkels und der Neigung
- Einfügen der Bauteilnummern und Beschriftungen in den Perspektiven
- Farbliche Darstellung je nach Bauteiltyp

## Bauteil-Kollisionskontrolle

- Anzeigen von Kollisionen im Projekt, um Fehler in der Produktion so gering wie möglich zu halten
- Automatisches Versehen mit einem Markierungssymbol, welches wahlweise ein- bzw. ausgeblendet werden kann



## Cambium-Schnittstelle der Firma Hundegger

- Unterstützung der neuen Produktionsplattform für alle Hundegger-Maschinen (\*BVX-Format)
- Ausgabe von Plattenbauteilen

## Diverse Schnittstellen:

- Import/Export SDS - 3D-DachCAD
- Import/Export: ArCon 2013
- Import/Export: 2D/3D DXF / 2D/3D DWG;  
Export: JPG/BMP oder PDF
- Schnittstelle zu Vi2000

- Schnittstelle Stabsoptimierungssoftware „LP Optimex“ (gegen Aufpreis)
- Import/Export: Nemetschek Allplan 2014 (gegen Aufpreis)
- Aufmaß Tool-Anbindung an Theodoliten, Leica, Hilti, Felixjet (gegen Aufpreis)
- Anbindung an FriLo-Statik (gegen Aufpreis)

## Weitere Informationen

Benötigen Sie weitere Informationen oder sind Sie an einem Vorführtermin interessiert? Dann rufen Sie uns einfach an: +49 (0) 8504 9229-0 oder senden Sie uns eine E-Mail an: [info@weto.de](mailto:info@weto.de). Aktuelle Informationen erhalten Sie stets im Internet unter: [www.weto.de](http://www.weto.de).